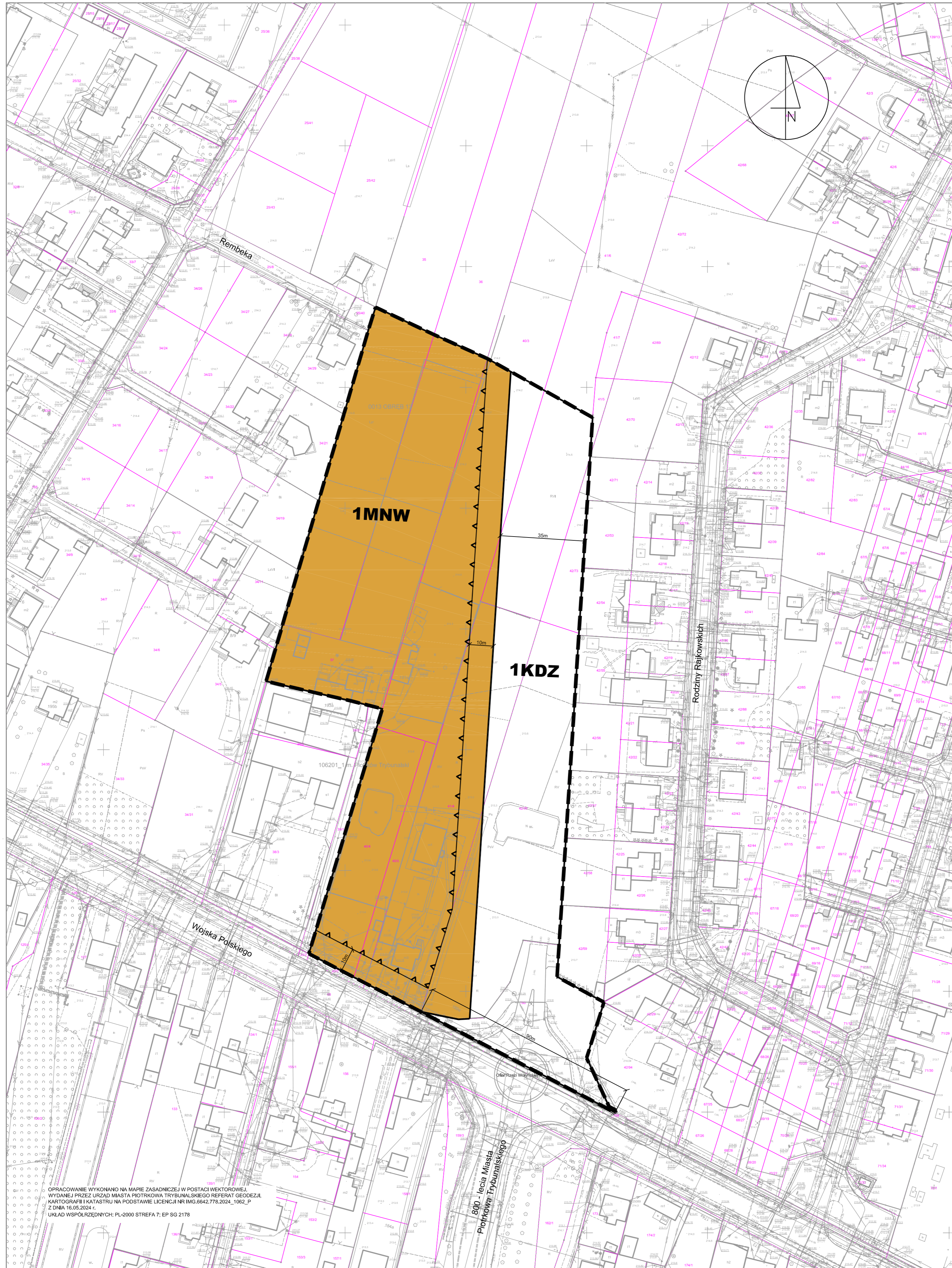


**MIEJSCOWY PLAN ZAGOSPODAROWANIA PRZESTRZENNEGO W REJONIE ULIC:
WOJSKA POLSKIEGO, 800 - LECIA MIASTA PIOTRKOWA TRYBUNALSKIEGO
ORAZ PROJEKTOWANEGO ODCINKA OBWODNICY MIEJSKIEJ W PIOTRKOWIE TRYBUNALSKIM**

ZAŁĄCZNIK NR 1 DO UCHWAŁY NR Z DNIA r.

SKALA 1 : 1000



OPRACOWANIE WYKONANO NA MAPIE ZASADNICZEJ W POSTACI WEKTOROWEJ
WYDANEJ PRZEZ URZĄD MIASTA PIOTRKOWA TRYBUNALSKIEGO REFERAT GEODEZJI
KARTOGRAFII I KATASTRU NA PODSTAWIE LICENCJI NR MIO.0442/778.2024_1002_P
Z DNIA 16.05.2024 r.
UKŁAD WSPÓŁRZĘDNYCH: PL-2000 STREFA 7; EP-80 2178

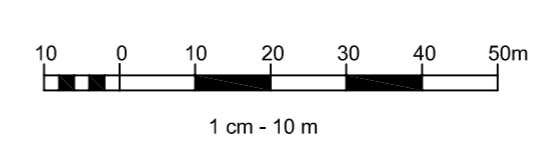
WYRYS ZE STUDIUM UWARUNKOWAŃ I KIERUNKÓW ZAGOSPODAROWANIA PRZESTRZENNEGO
MIASTA PIOTRKOWA TRYBUNALSKIEGO PRZYJĘTEGO UCHWAŁĄ NR XLIX/837/06
RADY MIASTA PIOTRKOWA TRYBUNALSKIEGO Z DNIA 29 MARCA 2006 ROKU
ZE ZMIANAMI PRZYJĘTYMI UCHWAŁĄ NR XIV/297/11 Z DNIA 30 LISTOPADA 2011 ROKU,
UCHWAŁĄ NR XXVII/359/16 Z DNIA 26 PAŹDZIERNIKA 2016 ROKU,
UCHWAŁĄ NR XLVII/566/17 Z DNIA 25 PAŹDZIERNIKA 2017 ROKU
I UCHWAŁĄ NR XLIX/625/22 Z DNIA 30 MARCA 2022 ROKU

- ZABUDOWA MIESZKANIOWA JEDNORODZINNA
- ZABUDOWA USŁUGOWA Z DOPUSZCZENIEM ZABUDOWY MIESZKANIOWEJ JEDNORODZINNEJ
- ZABUDOWA MIESZKANIOWA WIELORODZINNA
- LASY
- ULICE ZBIORCZE
- TERENY ZMELIOROWANE
- LINIE ELEKTROENERGETYCZNE 220 kV, 110kV
- ŚCIEŻKI ROWEROWE
- GRANICA OBSZARU OBJĘTEGO MIEJSCOWYM PLANEM ZAGOSPODAROWANIA PRZESTRZENNEGO
- GRANICE TERENÓW OBJĘTYCH ZMIANĄ STUDIUM ZATWIERDZONA UCHWAŁĄ NR XXVII/359/16 RADY MIASTA PIOTRKOWA TRYBUNALSKIEGO Z DNIA 26 PAŹDZIERNIKA 2016 R.
- LINIE ROZGRANICZAJĄCE TERENY O RÓŻNYM PRZEZNACZENIU

LEGENDA:

- OZNACZENIA OBOWIĄZUJĄCE**
- GRANICA OBSZARU OBJĘTEGO MIEJSCOWYM PLANEM ZAGOSPODAROWANIA PRZESTRZENNEGO
 - LINIE ROZGRANICZAJĄCE TERENY O RÓŻNYM PRZEZNACZENIU LUB RÓŻNYCH ZASADACH ZAGOSPODAROWANIA
 - NIEPRZEKRACZALNA LINIA ZABUDOWY
 - TEREN ZABUDOWY MIESZKANIOWEJ JEDNORODZINNEJ WOLNOSTOJĄCEJ
 - TEREN DROGI ZBIORCZEJ

- OZNACZENIA INFORMACYJNE**
- NUMERY EWIDENCYJNE DZIAŁEK
 - GRANICE EWIDENCYJNE NIERUCHOMOŚCI
 - LINIE WYMIAROWE



PRACOWNIA PLANOWANIA PRZESTRZENNEGO W PIOTRKOWIE TRYBUNALSKIM	
97 - 300 Piotrków Trybunalski, ul. Fama 8 tel./fax: (44) 732 15 10 e-mail: pracownia@ppp.piotrkow.pl	
Dyrektor Pracowni	mgr inż. arch. Paweł Czajka
Kierownik Zespołu	mgr Piotr Olejnik
Zespół Projektowy	mgr inż. Magdalena Baran mgr Marta Szmalec
Piotrków Trybunalski 2024 r.	
Przewodniczący Rady Miasta	